



# BRAND GUIDELINES GOPPION CAFFÈ

## **Indice**

## **Index**

<b>1 - 2</b>	Struttura del logotipo	Logo structure	p. 3
<b>3</b>	Il marchio nei social	Brand on social media	p. 5
<b>4</b>	Insegne esterne	External signs	p. 6
<b>5</b>	G GOPPION CAFFETTERIA Struttura del marchio	G GOPPION CAFFETTERIA Mark's structure	p. 8
<b>6</b>	Targhe esterne	External plaques	p. 9
<b>7</b>	Insegne interne	Internal sign	p. 10
<b>8</b>	Pannelli decorativi	Decorative canvas for inside	p. 12
<b>9</b>	Automezzi aziendali	Vehicles	p. 17
<b>10</b>	Cataloghi aziendali	Company profile	p. 18
<b>11</b>	Assets	Assets	p. 20
<b>12</b>	Contatti	Contacts	p. 26

## **Manuale d'uso del marchio**

### **User's buide of the brand**

# **GOPPION CAFFÈ**

GOPPION CAFFÈ è un marchio registrato da GOPPION CAFFÈ S.p.A.

Identifica il nostro prodotto, la storia della nostra Azienda ed è garante della qualità del nostro lavoro.

L'uso del nostro marchio è riservato, per legge, alla nostra società e ai terzi che abbiano ricevuto il nostro consenso per iscritto.

Qualsiasi uso del marchio GOPPION CAFFÈ o di segni simili, senza il nostro consenso, costituisce un atto illecito.

Vi sono tuttavia possibili impieghi del marchio GOPPION CAFFÈ da parte di terzi, di cui la nostra società è lieta di dare consenso. In particolare, è necessario: accompagnare sempre il marchio GOPPION CAFFÈ con il simbolo G; non utilizzare mai il marchio GOPPION CAFFÈ in relazione a prodotti non provenienti dalla nostra società. Eventuali usi del marchio GOPPION CAFFÈ, senza il rispetto di queste regole, non saranno consentiti.

Per richiedere l'autorizzazione all'utilizzo del marchio GOPPION CAFFÈ, leggi attentamente le condizioni di utilizzo riportate in questo documento.

GOPPION CAFFE' is a registered trademark by Goppion Caffè S.p.A.

It identifies our products, our company's history and it guaranties the quality of our work.

The use of our brand is reserved, by the law, to our company and to those who have received our written permission.

Any use of our mark GOPPION CAFFÈ or of any similar sign without our consent, is an unlawful act.

However, our company allows some uses of the mark GOPPION CAFFÈ by third-party.

These rules are important in particular:

- The mark Goppion Caffè must always go with the "G" symbol.

- The name Goppion Caffè must never be related to products that do not belong to our company.

Any use of the mark GOPPION CAFFÈ that does not respect these rules, won't be permitted.

To apply for the authorization to use the mark GOPPION CAFFÈ, please read carefully the guidelines of this booklet.

# 1

## Struttura del marchio Logo's structure

La struttura del logo GOPPION CAFFÈ è di forma quadrata.

Il logo è composto da una G di colore rosso e una scritta bianca GOPPION CAFFÈ.

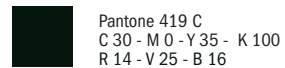
Con impaginazione a bandiera sinistra, troviamo allineati G, GOPPION e CAFFÈ, lo spazio a sinistra, tra il bordo del riquadro nero e l'inizio delle diciture è esattamente il doppio dello spazio che si trova a destra, sopra e sotto.

Il logo Goppion Caffè deve apparire forte e visibile e pertanto non può essere utilizzato sotto la dimensione minima di 10 mm.

Brand's structure. Regular square shape with the logo inside: the red "G" and "Goppion Caffè" in white color. The distance between the logo and the borders is the same on the upper and the lower side, while it is two times bigger on the left side.

The brand was drawn by the architect Umberto Facchini in 1968. It determined the passage of the company from the first artisanal stage to the industrial one in a new modern factory.

Exceptions are allowed only if approved by Goppion Caffè Marketing department.



*Il marchio Goppion Caffè è stato disegnato nel 1968 dall'architetto Umberto Facchini. Segna il passaggio dell'Azienda dalla fase artigianale a quella industriale, e alla nuova e attuale sede.*

*The brand was drawn in 1968 by the architect Umberto Facchini. It determined the passage of the company from the first artisanal stage to the industrial one in a new modern factory.*

# 2

## Struttura del marchio

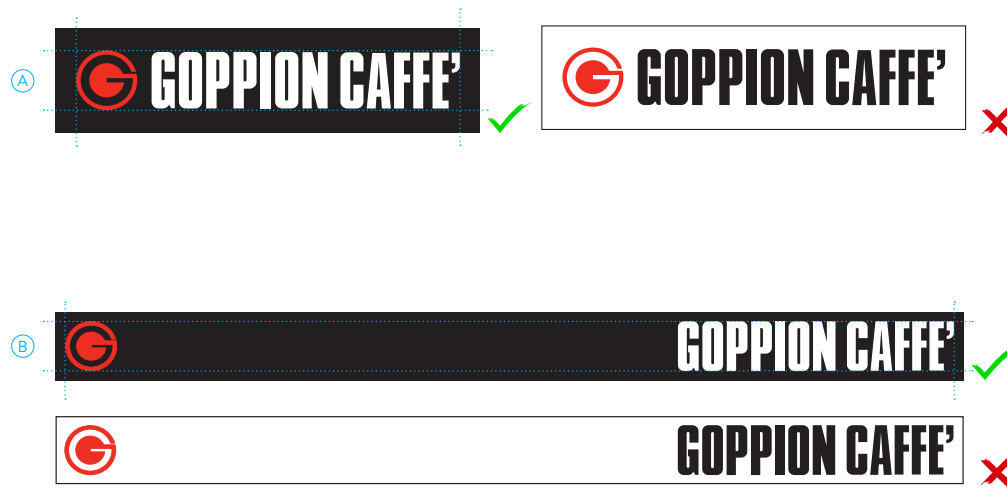
### Logo's structure

Utilizzo del marchio nella versione orizzontale:

- (A) Se inserito in uno spazio rettangolare dovrà essere centrato.
- (B) Se inserito in uno spazio rettangolare con una lunghezza maggiore, la G sarà posizionata all'estremità sinistra e GOPPION CAFFÈ all'estremità destra.

Use of the brand in the horizontal version:

- (A) If inscribed within a regular space, it must be central.
- (B) If inscribed in a larger space, the G symbol must be on the left and "GOPPION CAFFÈ" on the right.



# 3

## Il marchio nei social Brand on social media

- (A) Ad uso esclusivo dell'Azienda.
  - (B) Distributore autorizzato Italia, distributore autorizzato estero.
  - (D) Ad uso dei Baristi italiani o esteri autorizzati.
  - (E) Ad uso delle caffetterie Goppion.
- 
- (A) For exclusive use of the company.
  - (B) Authorized distributor in Italy.
  - (C) Authorized foreign distributor.
  - (D) For authorized Italian or foreign baristas.
  - (E) Exclusively used by the Goppion Coffee Shops.



# 4

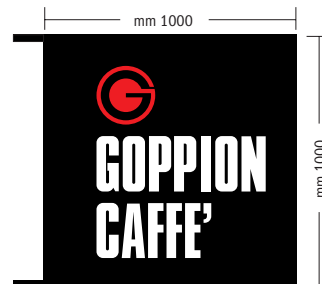
## Insegne esterne External signs

Insegna Goppion Caffè esterna  
con marchio aziendale.  
Struttura in alluminio verniciato, plastica  
opalina con decorazioni traslucide.

*L'utilizzo e l'affissione esterne delle  
insegne, targhe e quant'altro riporti  
il logo Aziendale, è sempre soggetta  
all'autorizzazione del Comune di  
pertinenza e della proprietà  
dell'immobile.*

*Tutte le pratiche vengono avviate e  
seguite dal nostro ufficio di riferimento.*

Metallic sign for internal or external  
space, one side, easy to affix.



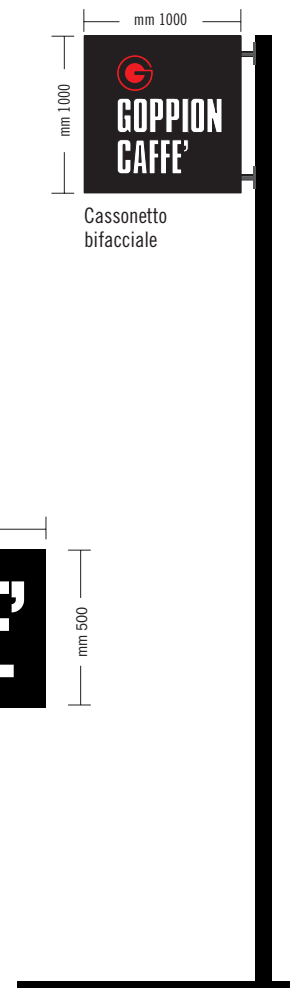
Insegna luminosa bifacciale



Cassonetto  
bifacciale



Cassonetto luminoso monofacciale



# 4.1

## Le insegne esterne personalizzate

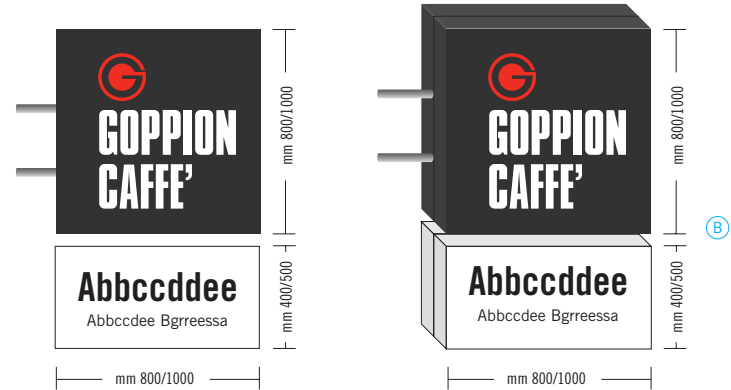
- . monofacciale
- . bifacciale

## External signs with customization.

- . one side
- . two side

Insegna Goppion Caffè esterna con marchio aziendale, bifacciale nel caso B. Struttura in alluminio verniciato, la scocca ha una forma a scatola, massiva, in plastica opalina con decorazioni traslucide. Lo spazio in bianco è riservato alla personalizzazione del Bar o del Ristorante.

External sign GOPPION CAFFÈ with the company logo (with two sides in case B). The structure in painted aluminum and opaline plastic with translucent decoration has the shape of a square box. The white space can be customized with the name of the bar or the restaurant.



Cassonetto monofacciale.

Cassonetto bifacciale.



Cassonetto monofacciale a parete



# 5

## G GOPPION CAFFETTERIA

. struttura del marchio.

## G GOPPION CAFFETTERIA

. logo structure.

In uso nelle Caffetterie Goppion di proprietà dell'Azienda stessa e nelle Caffetterie che seguono la stessa tipologia di vendita, approvata da Goppion Caffè.

Used by the Goppion Coffee Shops owned by the company itself or by the coffee shops that follow the sale guidelines approved by Goppion Caffè.



Pantone 426 CVC  
C 0 - M 0 - Y 0 - K 90  
R 60 - V 60 - B 59



Pantone 485 C  
C 0 - M 95 - Y 00 - K 0  
R 230 - V 35 - B 20



Bianco



Min. mm 10



# 6

## Targhe esterne External plaques

Targa metallica da esterno o interno,  
monofacciale, da parete di facile affissione.  
Montata con quattro distanziali.

Metallic plaque for internal or external  
space, one side, easy to affix.



Targa in D-Bond monofacciale



Esempio di montaggio a parete  
con distanziatori.

# 7

## Insegne interne

### Internal sign

Insegna Goppion Caffè interna, disponibile in due formati, quadrato e rettangolare. È leggera, può essere appoggiata o appesa. Monofacciale.

Internal sign GOPPION CAFFÈ, available in two different shapes: square or rectangular. Very light, it can be put on a support or hanged.



Insegna monofacciale



Insegna monofacciale

# 7.1

## Personalizzazione tende da esterno

### Customization of external curtain

Sono previste le seguenti finiture:

- (A) Con il solo utilizzo del marchio G GOPPION CAFFÈ.
- (B) Con l'utilizzo del marchio G GOPPION CAFFÈ e la personalizzazione a marchio del cliente, in bianco su fondo nero.
- (C) Con l'utilizzo del marchio inscritto nel rettangolo nero (vedi punto 2A), su fondo diverso, chiaro, con il logo dell'Esercizio in altro colore.
- (D) Con l'utilizzo del marchio G GOPPION CAFFÈ nella forma quadrata (vedi punto 1), su fondo diverso, chiaro, con il logo dell'Esercizio in altro colore.
- (E) Con l'utilizzo del marchio G GOPPION CAFFETTERIA utilizzato unicamente dalle Caffetterie Goppion (vedi punto 4).

The following curtains are allowed:

- Only the logo GOPPION CAFFÈ.
- The brand GOPPION CAFFÈ with the logo of the bar/restaurant in white color on a black background.
- The brand inscribed in a black rectangle, with a background of a different color, with the name of the Bar/restaurant in a different color.
- The trademark GOPPION CAFFÈ in its square shape on a background of a different color.

This logo is used only by the Goppion Coffee shops.



# 8

## Pannelli decorativi da interno

### Decorative canvas for inside

- (A) (B) Serie: Luoghi d'Origine.
- (C) Serie: Dipinti.
- (A) (B) Series: Places of Origin.
- (C) Series: Paintings.



Misure 900 x 300 x 40 mm



Misure 700 x 700 x 40 mm

# 8.1

## Pannelli decorativi da interno

### Decorative canvas for inside

Serie: "il Caffè della vita vera".  
Utilizzati nelle Caffetterie Goppion.

Series: "The coffee in real life" used in  
the Goppion Coffee Shops.



© GOPPION LIFE - PHOTO ALBERTO



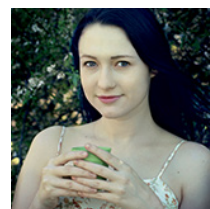
© GOPPION LIFE - PHOTO ALBERTO



© GOPPION LIFE - PHOTO ALBERTO



© GOPPION LIFE - PHOTO ALBERTO



© GOPPION LIFE - PHOTO ALBERTO

Misure 550 x 550 x 40 mm

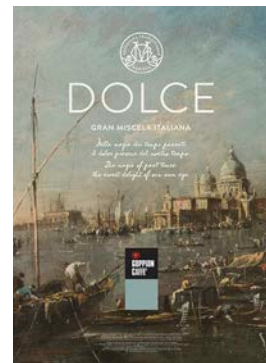
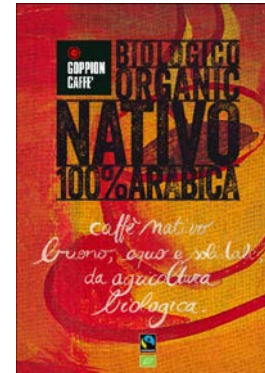
# 8.2

**Pannelli decorativi da interno specifici per le miscele bar.**

**Decorative canvas for inside with bar blends.**

Realizzati in materiale leggero, con effetto "materico".

Light material.



Misure 700 x 1000 x 20 mm

Misure 400 x 600

# 8.3

## Targhe decorative da esterno o interno specifiche per miscele da bar

## Decorative plaques for internal or external with bar blends

Targa metallica di facile affissione. Quattro distanziali sugli angoli.

Metallic plaque with 4 spacers on the corners, easy to affix.



Misure 300 x 400 mm



# 8.4

## Pannelli decorativi da interno descrittivi delle miscele Bar decorative canvas describing the blends for the Bar

Realizzati in materiale leggero, facili da applicare, descrive con precisione le varie miscele.

Made of lightweight material, easy to apply, I accurately describe the various blends.



Misure 250 x 700 mm x 20 mm

## Automezzi aziendali Vehicles

Marchio con riquadro in colore e pianta di caffè stilizzata. Rivestimento realizzato con materiali ad alta resistenza. È possibile anche la personalizzazione del mezzo di Distributori esteri.

Company's trademark with a colored square and the outline of a coffee plant branch. The decorations are made of an extremely resistant adhesive material. Possible customization of the vehicle for foreign distributors.



*Esempio di personalizzazione  
del mezzo di Distributori esteri.*

*Example of personalization of the vehicle  
for foreign distributors.*



# 10

Font  
Cataloghi Aziendali

Font  
Company Profile

Titolo - Titles | BEBAS NEUE

Testi - text | ITC Franklin Gothic Std

ABCDEFGHIJKL  
MNOPRSTUVWYZ  
1234567890

ABCDEFGHIJKL  
MNOPRSTUVWYZ  
abcdefghijkl  
mnoprstuvwyz  
1234567890



# 10.1

Font  
Pagine pubblicitarie

Font  
Advertising

Titolo - Titles | BEBAS NEUE

A B C D E F G H I J K L  
M N O P R S T U V W X Y Z  
1 2 3 4 5 6 7 8 9 0

Testi - text | Clarendon

A B C D E F G H I J K L  
M N O P R S T U V W X Y Z  
a b c d e f g h i j k l  
m n o p r s t u v w x y z  
1 2 3 4 5 6 7 8 9 0



# 11

## Assets

Questo marchio viene utilizzato in tutti i prodotti Goppion.  
Il logo nero G GOPPION CAFFÈ rimane fisso mentre il quadrato sottostante può variare di cromia.

Assets or coordinated graphics.  
This logo is used on all the Goppion Caffè products. The logo is always the same; the color of the square can vary for aesthetical reasons.



*Esempio di personalizzazione del riquadro in colore.*

*Examples of use of the color.*

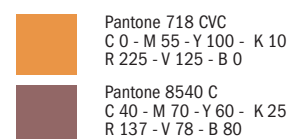
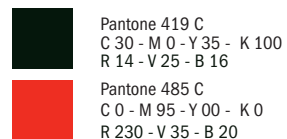


# 11.1

## Assets

Questo marchio viene utilizzato su alcuni accessori, oppure come decorazione di pareti e sulla grafica coordinata aziendale. Vede la sovrapposizione del marchio quadrato alla forma stilizzata di un ramo di pianta di caffè con le drupe.

This logo is used on different complementary products or as a decoration for walls and company's coordinated graphic. See the superimposition of the square trademark and the outline of coffee plant's branch.



# 11.2

## Assets

Fondi con diverse cromie realizzati utilizzando il ramo di pianta di caffè creando una vera e propria texture. Viene utilizzato come decorazione di pareti e per la realizzazione della grafica aziendale.

Colored backgrounds with the outline of the branch of the coffee plant and of the coffee cherry. It is usually used as a decoration for walls and on the coordinated graphic.



# 11.3

## Assets

Il nome COFFEETHERAPY è nato nel 2014. Viene utilizzato come payoff aziendale nelle fiere, su pannelli decorativi e nel packaging della linea “caffè da regalare”.

The name CoffeeTherapy was born in 2014. It is commonly used as a payoff during the exhibitions, on decorative canvas and on the packaging of the gift line “Caffè da regalare”.





# 11.4

## Assets

*Esempio di utilizzo di COFFEETHERAPY  
nel modulo fieristico di piccola dimensione.*

*Example of use of CoffeeTherapy on a small  
booth.*



# 12

## Contatti Contacts

COMUNICAZIONE e MARKETING | [paola.goppion@goppioncaffe.it](mailto:paola.goppion@goppioncaffe.it)

UFFICIO GRAFICO | [grafica@goppioncaffe.it](mailto:grafica@goppioncaffe.it)

INFORMAZIONI | [info@goppioncaffe.it](mailto:info@goppioncaffe.it)



*The Coffee Tree.*





[www.goppioncaffe.it](http://www.goppioncaffe.it)

